



TEATRO LIRICO DI CAGLIARI  
FONDAZIONE



## PARCO DELLA MUSICA DI CAGLIARI

nuovi spazi per la cultura  
nuovi spazi per la città





## TEATRO LIRICO DI CAGLIARI FONDAZIONE

### **Piazza Amedeo Nazzari**

La piazza Nazzari presenta una pavimentazione con disegni ad archi concentrici ed un leggero declivio verso il fulcro, rappresentato dalla cupola d'illuminazione della sottostante sartoria; oltre alle ampie aiuole lungo le rampe d'accesso dalla via Sant'Alenixeda, è presente una fontana posta a margine del Conservatorio Statale di Musica. Nella piazza Nazzari è presente un tunnel pedonale in plexiglas che consente di osservare il lavoro di preparazione delle scene, effettuato nei nuovi laboratori del Teatro. Altresì, attraverso la cupola d'illuminazione, si può osservare il lavoro della sartoria.



### **La nuova piazza (parallela a piazza Giovanni XXIII)**

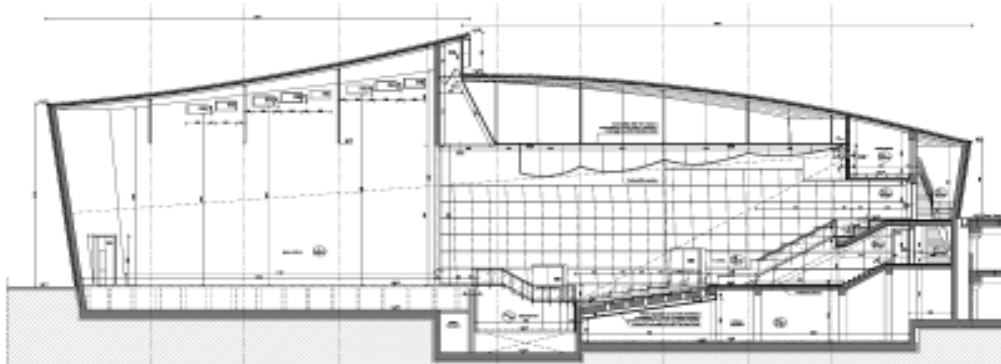
Costituita da aree verdi, un fiume artificiale che taglia la piazza dalla via dei Giudicati verso il Teatro, camminamenti con pavimentazione in legno, giochi d'acqua a regolazione musicale, un locale destinato a servizi di ristoro di circa 150 mq che si affaccia ad uno spiazzo sopraelevato e circondato dall'acqua, utilizzabile come palcoscenico o area per la ristorazione all'aperto, locali per la custodia, per i manutentori ed il ricovero attrezzi, pensiline ed un ponte metallico, con pavimentazione in legno che collega la nuova piazza alla piazza Nazzari.



## TEATRO LIRICO DI CAGLIARI FONDAZIONE

### Teatro ridotto

319 posti, utilizzabile sia come sala secondaria del Teatro per musica da camera e per l'allestimento di piccole rappresentazioni operistiche, sia come spazio per le prove dell'orchestra, del coro e della regia, nonché conferenze ed attività in concessione. Completo di foyer collegato a quello del Teatro principale ed accessi diretti dalla nuova piazza Nazzari e dal parcheggio interrato adiacente, il Teatrino è dotato di due cabine di regia (audio e luci), poste in fondo alla sala sopra le gradinate, di una buca d'orchestra mobile, ed è in corso di realizzazione la graticcia completa di tiri motorizzati.





## TEATRO LIRICO DI CAGLIARI FONDAZIONE

### Locali tecnici

Nuove centrali tecnologiche disposte su più piani, nelle quali hanno sede la nuova cabina elettrica di trasformazione MT/BT, il nuovo gruppo elettrogeno per l'alimentazione delle utenze preferenziali, i nuovi gruppi refrigeranti e le nuove caldaie a gas dell'impianto di condizionamento e produzione acqua calda sanitaria.

Al piano terra: magazzino generale attrezzature e materiali di consumo, spogliatoi personale tecnico, laboratori di sartoria, attrezzeria, falegnameria, scenografia e fabbri, ognuno composto da un locale deposito e un locale lavorazioni.

Collegamento dei locali nuovi con il corpo principale, attraverso un ponte che consente un avvicinamento rapido al palcoscenico del Teatro Lirico e l'utilizzo dei camerini di quest'ultimo anche per il nuovo Teatro ridotto.





# TEATRO LIRICO DI CAGLIARI

FONDAZIONE

## Parcheggi

Parcheggio pubblico interrato nella piazza Nazzari su due livelli di 178 posti auto e 20 motocicli ciascuno, con accessi diretti ai nuovi laboratori.

Parcheggio pubblico interrato su due livelli nella nuova piazza così composto: al livello inferiore 162 posti auto e 36 motocicli, mentre al livello superiore 192 posti auto, con accessi dalla via Sant'Alenixedda (angolo piazza Giovanni XXIII) e dalla via Giudice Torbeno.

